

INVALSI CLASSI SECONDE 2013/2014

Classi seconde italiano (numero 7 classi)

Nella prova di Italiano i punteggi delle classi seconde (64,1) sono risultati mediamente più alti dei punteggi del Veneto (60,0), del Nord-est (60,6) e della media Italia (61,0). Tre classi risultano sotto la media Italia, una notevolmente (49,7).

La percentuale di cheating è nel complesso bassa (0,5%),

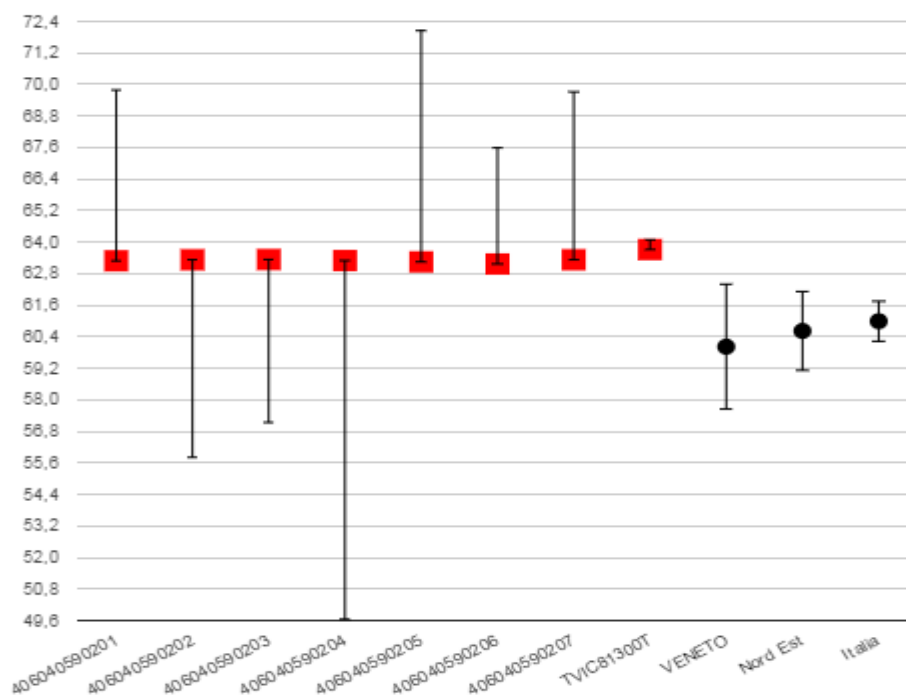
La differenza nei risultati rispetto a classi e scuole con background familiare simile è + 0,4 (+1,8 nell'a.s. 2102/13) con notevole scarto fra classe e classe (da -13,7 a +8,8).

La prova di italiano è suddivisa in due macro-sezioni: parti della prova e processi.

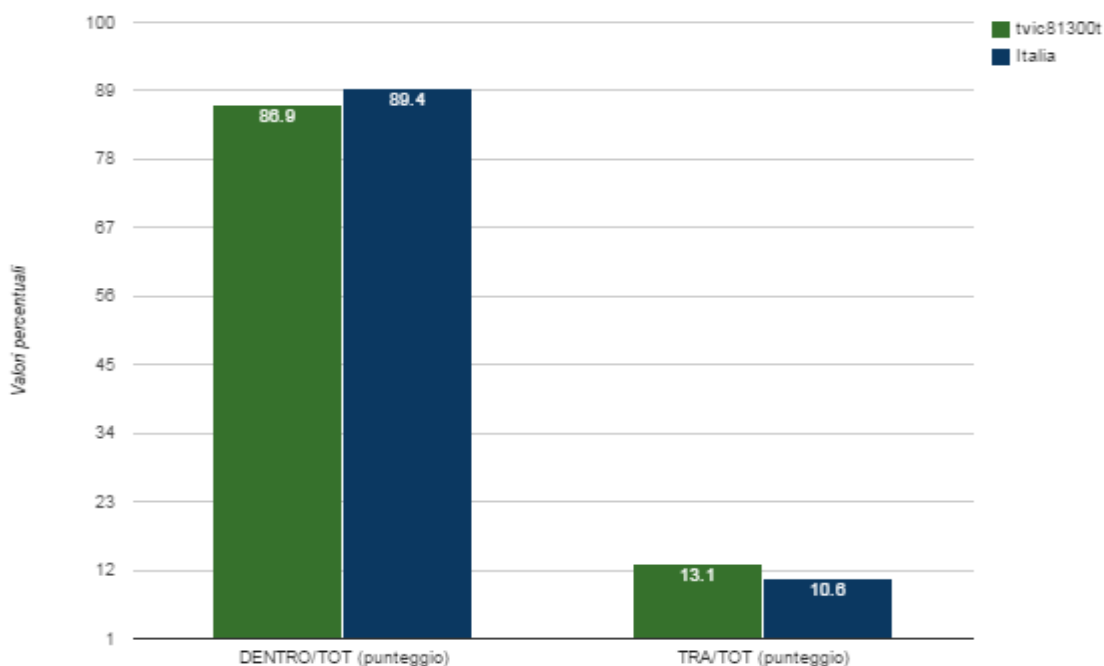
Nella macro-sezione "**Parti della prova**" i punteggi conseguiti dalle classi seconde dell'istituto risultano nel dettaglio sopra la media Italia per il testo narrativo (63,7 rispetto 58,7 Italia, 3 classi sotto la media) mentre per il esercizi linguistici le classi risultano sotto la media (65,1 rispetto 66,4 Italia, 4 classi sopra la media).

Nella macro-sezione "**Processi**" i punteggi conseguiti dalle classi seconde dell'istituto risultano nel dettaglio sopra la media Italia per comprendere e ricostruire il significato del testo (55,0 rispetto a 50,0, 2 classi sotto la media), per individuare informazioni (73,0 rispetto a 66,6, 3 classi sotto la media) e per rielaborare il testo (70,2 rispetto a 66,0, 3 classi sotto la media).

Risultato complessivo per la prova di Italiano Classe II primaria

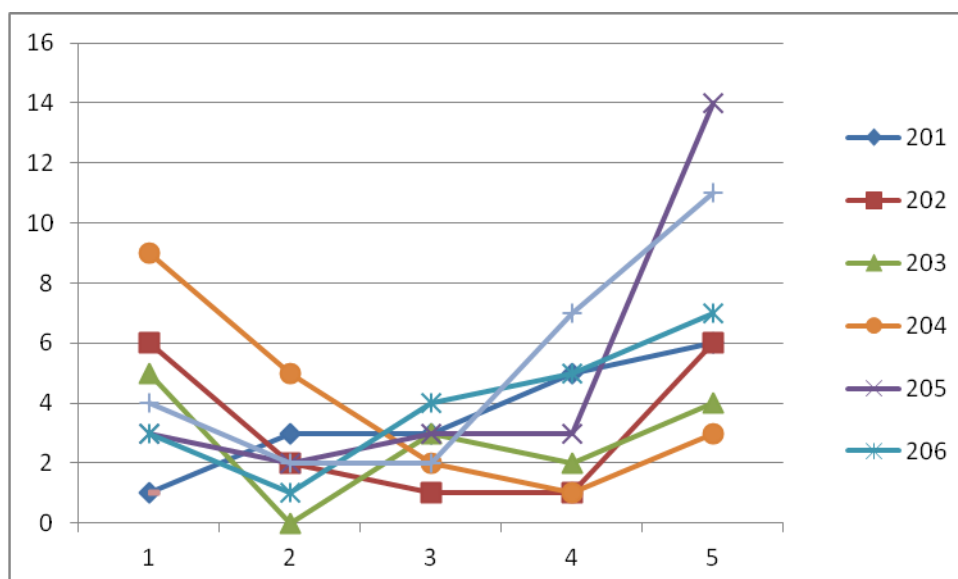


Incidenza della variabilità TRA le classi e DENTRO le classi nella prova di italiano Classe II primaria



Esiste una **percentuale di variabilità dentro le classi più bassa di quella italiana** ossia gli alunni risultano distribuiti meno eterogeneamente rispetto a quanto si riscontra mediamente in Italia; superiore è invece la variabilità tra le classi dell'istituto, ciò indica una minore omogeneità nei criteri di formazione delle classi, contrariamente a quanto evidenziato nel precedente anno scolastico.

ITALIANO NUMERO STUDENTI PER LIVELLO



	Percentuale studenti livello 1	Percentuale studenti livello 2	Percentuale studenti livello 3	Percentuale studenti livello 4	Percentuale studenti livello 5
TVIC81300T	22%	10%	12%	17%	36%
Veneto	25%	14%	12%	15%	31%
Nord Est	25%	13%	12%	15%	32%
Italia	25%	12%	13%	16%	32%

Livello 1 punteggio \leq 75% media nazionale

Livello 2 punteggio compreso tra 75% e 95% media nazionale

Livello 3 punteggio compreso tra 95% e 110% media nazionale

Livello 4 punteggio compreso tra 110% e 125% media nazionale

Livello 5 punteggio \geq 125% media nazionale

Dall'analisi del grafico e dei dati emerge una minore percentuale di studenti nei livelli bassi mentre una maggiore percentuale nei livelli medio-alti.

Nelle classi si evidenzia una eterogeneità a volte marcata.

Tavola 2A e 2C - Parti della prova

	TESTO NARRATIVO		ESERCIZI LINGUISTICI		PROVA COMPLESSIVA	
	Punteggio medio	Punteggio Italia	Punteggio medio	Punteggio Italia	Punteggio medio	Punteggio Italia
Totale	63,7	58,7	65,1	66,4	64,1	61,0
Solo nativi	64,0	59,9	65,5	67,8	64,5	62,3

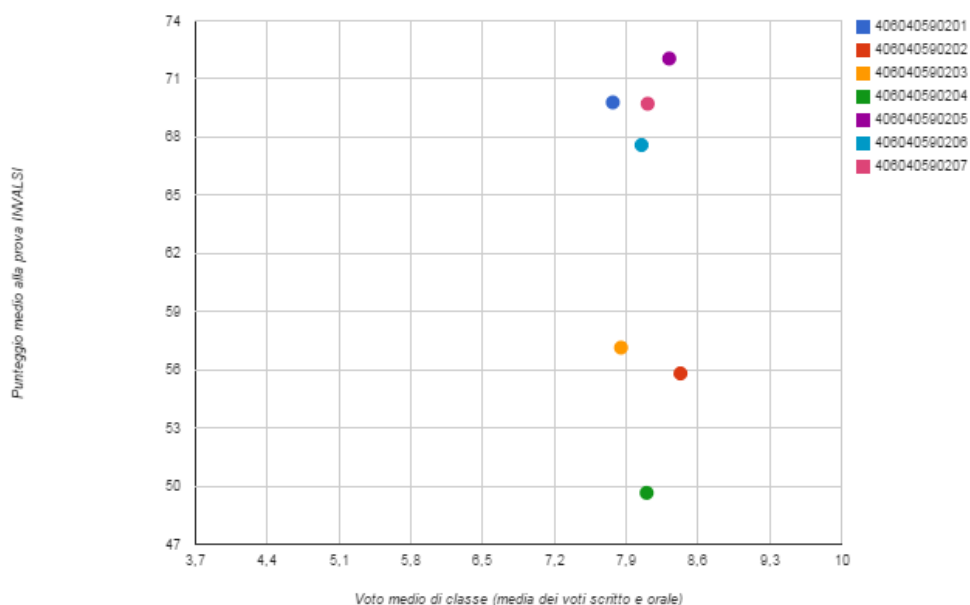
Tavola 2B e 2D - Processi

	COMPRENDERE E RICOSTRUIRE IL TESTO		INDIVIDUARE INFORMAZIONI		RIELABORARE IL TESTO		PROVA COMPLESSIVA	
	Punteggio medio	Punteggio Italia	Punteggio medio	Punteggio Italia	Punteggio medio	Punteggio Italia	Punteggio medio	Punteggio Italia
Totale	55,0	50,0	73,0	66,6	70,2	66,0	64,1	61,0
Solo nativi	55,5	51,2	73,6	68,4	70,1	66,9	64,5	62,3

Dall'analisi delle tabelle si possono effettuare le seguenti considerazioni:

- I risultati degli allievi nativi risultano complessivamente migliori di quelli relativi alla media Italia
- I risultati del totale degli studenti, pur risultando migliori della media Italia, non hanno differenze significative rispetto ai nativi

CONFRONTO TRA VOTO DI CLASSE E PUNTEGGIO NELLA PROVA DI ITALIANO



Si evidenzia che nelle classi che hanno evidenziato un punteggio nelle prove Invalsi più basso la correlazione con il voto di classe è inferiore.

Tavola 1C - Prova preliminare di lettura

	Punteggio	Percentuale di bisillabe corrette	Percentuale di trisillabe corrette	Percentuale di quadrisillabe corrette	Percentuale di polisillabe corrette
TVIC81300T	80,4	97,2	90,7	52,7	26,8
Differenza (punteggio percentuale) rispetto background	-6,9	0,6	-0,4	-20,5	-36,9
VENETO	72,5	96,9	80,9	36,5	16,0
Nord Est	73,7	96,4	81,5	40,3	20,2
Italia	76,6	96,0	82,9	48,4	32,1

Nella prova preliminare di lettura si evidenzia un punteggio dell'istituzione migliore nella lettura di bi, mentre significativamente inferiore è il punteggio nelle polisillabe, analogamente a quanto evidenziato nello scorso anno scolastico. Ciò potrebbe derivare dall'intento dell'istituzione di procedere lentamente consolidando prima di proporre livelli di apprendimento superiori.

Classi seconde matematica (numero 7 classi)

Nella prova di Matematica i **punteggi delle classi seconde** (59,0) **sono superiori**, rispetto ai punteggi del Veneto (55,2), del Nord-est (54,3) e della media Italia (54,6). La percentuale di cheating è nel complesso bassa (0,5%), 3 classi evidenziano un cheating pari a 0.

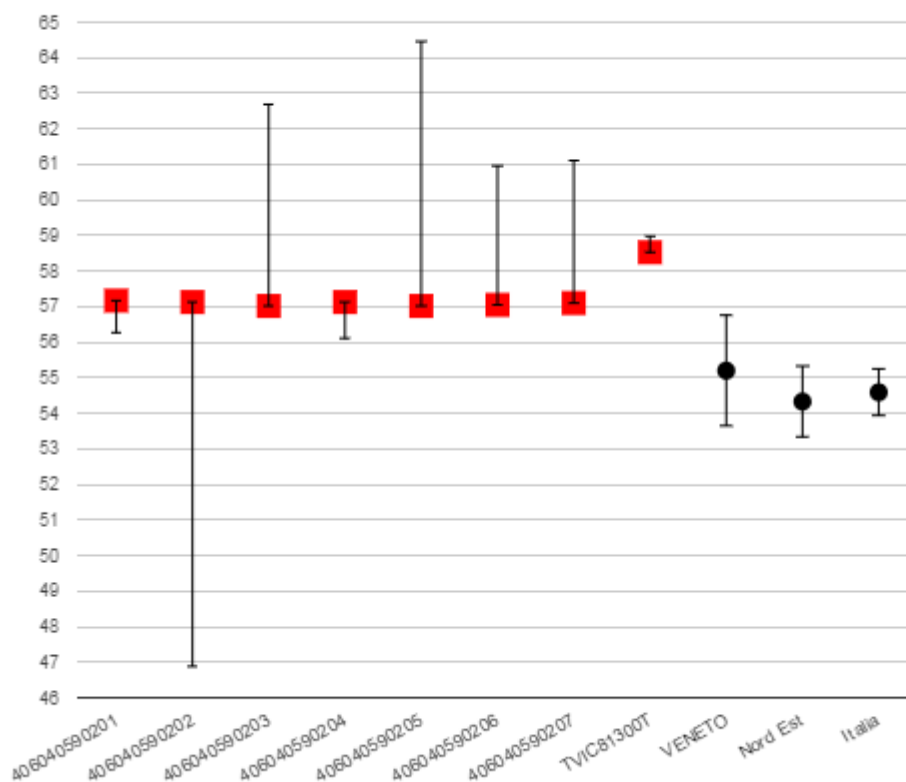
La differenza nei risultati rispetto a classi e scuole con background familiare simile è pari a 0,5 (+1,8 nell'a.s. 2102/13).

La prova di matematica è suddivisa in due macro-sezioni: ambiti e processi.

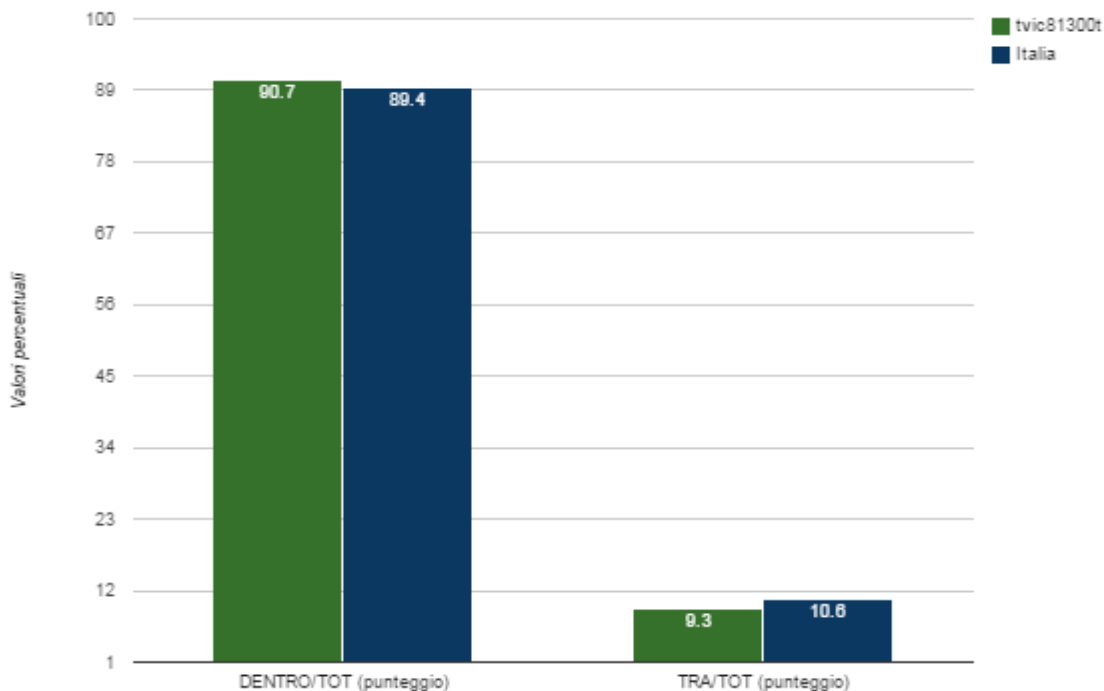
Nella macro-sezione "**Ambiti**" i punteggi conseguiti dalle classi seconde dell'istituto risultano **sopra la media Italia** (59,0 rispetto a 54,6 Italia, 1 classe sotto la media) per tutti gli ambiti, nel dettaglio per numeri (53,3 rispetto 50,2 Italia, 2 classi sotto la media), per dati e previsioni (63,5 rispetto 60,7 Italia, 3 classi sotto la media) e per spazio e figure (65,7 rispetto 58,8 Italia, 2 classi sotto la media).

Nella macro-sezione "**Processi**" le classi seconde si sono posizionate **sopra la media Italia** in tutti i processi (59,0 rispetto 54,6 Italia, 1 classe sotto la media) e nel dettaglio per formulare (45,4 rispetto a 41,7, 3 classi sotto la media), per utilizzare (62,9 rispetto a 58,6, 2 classi sotto la media) e per interpretare (61,5 rispetto a 56,7, 1 classe sotto la media).

Risultato complessivo per la prova di Matematica Classe II primaria

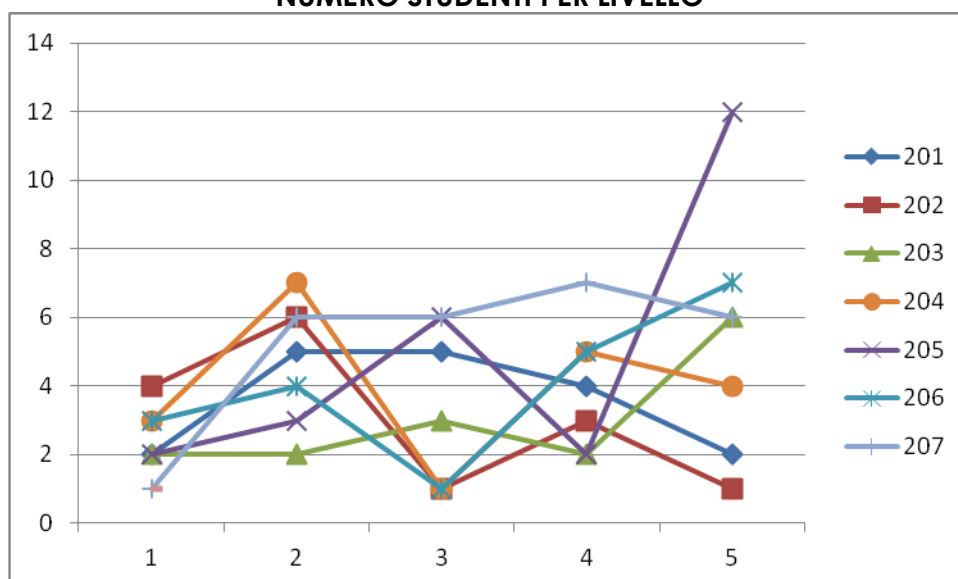


Incidenza della variabilità TRA le classi e DENTRO le classi nella prova di matematica Classe II primaria



Esiste una **percentuale di variabilità dentro le classi leggermente più alta di quella italiana** ossia gli alunni risultano distribuiti più eterogeneamente rispetto a quanto si riscontra mediamente in Italia; più bassa è la variabilità tra le classi, indice che la formazione delle classi determina classi abbastanza omogenee tra loro.

MATEMATICA NUMERO STUDENTI PER LIVELLO



	Percentuale studenti livello 1	Percentuale studenti livello 2	Percentuale studenti livello 3	Percentuale studenti livello 4	Percentuale studenti livello 5
TVIC81300T	12%	23%	16%	20%	27%
Veneto	22%	23%	13%	16%	23%
Nord Est	24%	23%	12%	16%	22%
Italia	24%	23%	12%	16%	23%

Livello 1 punteggio \leq 75% media nazionale

Livello 2 punteggio compreso tra 75% e 95% media nazionale

Livello 3 punteggio compreso tra 95% e 110% media nazionale

Livello 4 punteggio compreso tra 110% e 125% media nazionale

Livello 5 punteggio \geq 125% media nazionale

Dall'analisi del grafico e dei dati emerge una minor percentuale di studenti nel livello basso, medio-basso, medio e medio-alto e molto maggiore nel livello alto.

Nelle classi si evidenzia una eterogeneità a volte marcata.

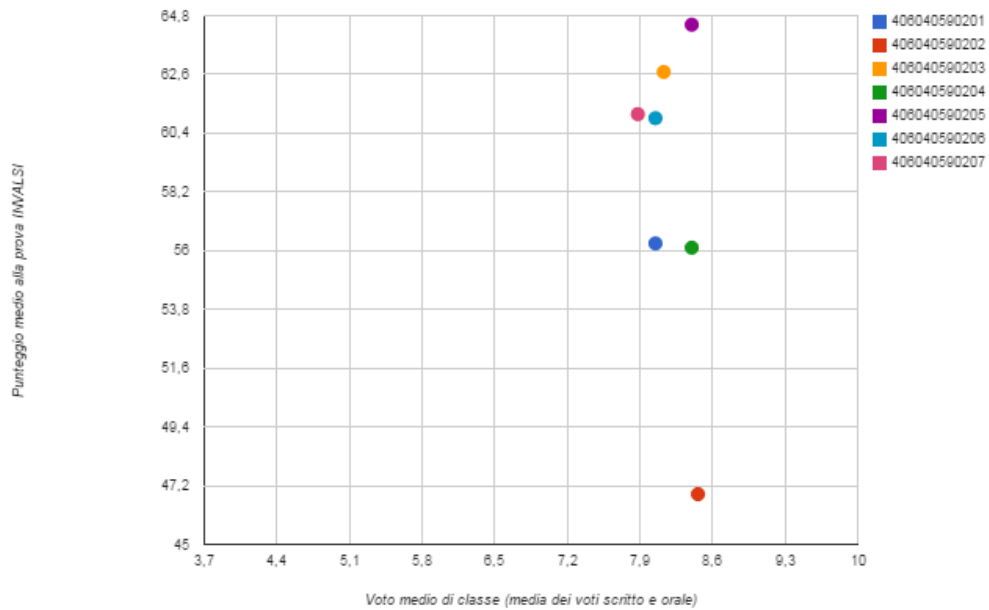
Tavola 3A e 3C - Ambiti								
	NUMERI		DATI E PREVISIONI		SPAZIO E FIGURE		PROVA COMPLESSIVA	
	Punteggio medio	Punteggio Italia	Punteggio medio	Punteggio Italia	Punteggio medio	Punteggio Italia	Punteggio medio	Punteggio Italia
Totale	53,3	50,2	63,5	60,7	65,7	58,8	59,0	54,6
Solo nativi	53,6	51,1	64,0	61,3	66,2	59,4	59,4	55,3

Tavola 3Be 3D - Processi								
	FORMULARE		UTILIZZARE		INTERPRETARE		PROVA COMPLESSIVA	
	Punteggio medio	Punteggio Italia	Punteggio medio	Punteggio Italia	Punteggio medio	Punteggio Italia	Punteggio medio	Punteggio Italia
Totale	45,4	41,7	62,9	58,6	61,5	56,7	59,0	54,6
Solo nativi	45,8	42,9	63,4	59,2	61,9	57,4	59,4	55,3

Dall'analisi delle tabelle si possono effettuare le seguenti considerazioni:

- i risultati degli allievi nativi risultano superiori rispetto alla media Italia
- i risultati totali risultano comunque superiori alla media Italia, in modo significativo

CONFRONTO TRA VOTO DI CLASSE E PUNTEGGIO NELLA PROVA DI MATEMATICA



Dal confronto tra voto di classe e punteggio nella prova di matematica risulta una correlazione bassa per una classe e medio-bassa per altre due. Le valutazioni dunque risultano essere non del tutto ancorate ai risultati oggettivi.